

WELTGEBETSTAGSWERKSTÄTTEN

Einladung zur Vorbereitung

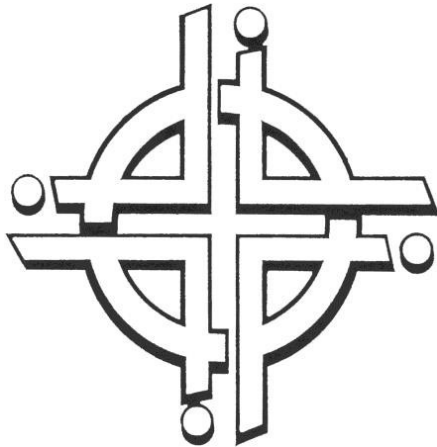
Hinweise zu Busverbindungen (**Fahrplanwechsel 12.01.2020**):

Ab MS Hbf., Bussteig A:

Linie 10, Richtung Hornheide: 14.07 Uhr
Ankunft Hst. Dechaneistraße 14.14 Uhr
Fußweg 10 Min.

Linie 4, Richtung Telgte/Lauheide: 14.03 Uhr
Ankunft Hst. Wienerstraße 14.12 Uhr
Fußweg 5 Min. (Bus verkehrt im 20 Min. Takt)

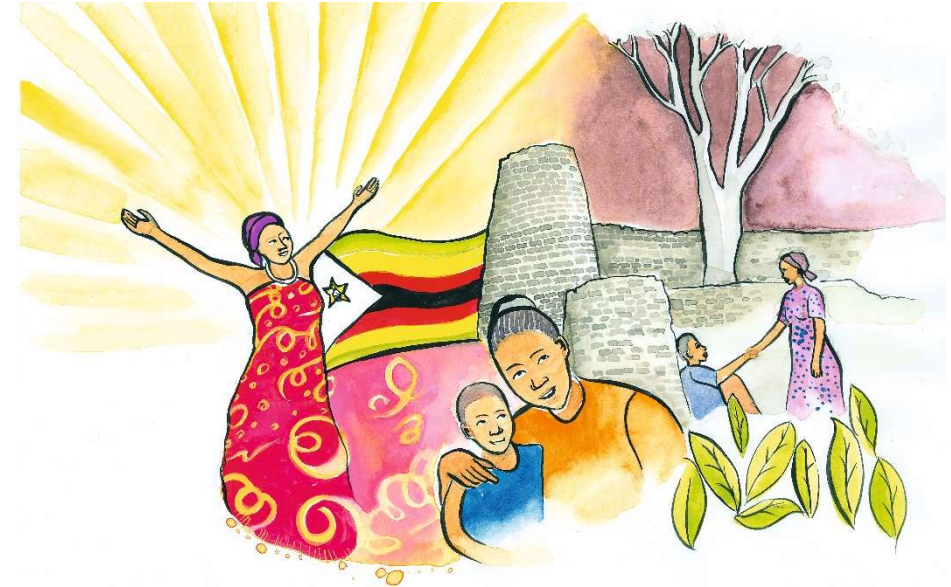
Linie 2, Richtung Handorf-Kaserne 14.17 Uhr
Ankunft Hst. Dechaneistraße 14.24 Uhr
Fußweg 10 Min.



Das Logo des Weltgebetsstages symbolisiert Menschen, die aus allen Himmelsrichtungen zum Beten und Feiern zusammen kommen und eine Gemeinschaft bilden.

Ein lebendiges Kreuz entsteht.

Wir gestalten unsere Welt im gemeinsamen Beten und durch solidarisches Handeln.



© Nonhlanhla Mathe

„Steh auf und geh!“

Weltgebetsstag 06.März 2020



Ökumenischer Arbeitskreis Weltgebetstag der



Ev. Frauenhilfe
Bezirksverband Münster

Kath. Frauengemeinschaft
Stadtfrauen Region Münster

November 2019

Liebe Mitarbeiterinnen in der Weltgebetstagsarbeit,
liebe interessierte Frauen!

„Steh auf! Nimm deine Matte und geh!“

Diese Aufforderung, sein Leben „in die Hand zu nehmen“ und „sich auf eigene Füße zu stellen“, haben die Frauen aus Simbabwe für den Weltgebetstag 2020 bewusst vor dem Hintergrund ihrer gegenwärtigen gesellschaftlichen und politischen Situation gewählt. In dem Bibeltext aus Johannes 5 sagt Jesus diese Worte zu einem Kranken, doch in ihrem Weltgebetstagsgottesdienst verdeutlichen uns die Frauen: Diese Aufforderung gilt allen, wir sollen Mut haben, die Perspektive zu wechseln und die Initiative zu ergreifen, Gott eröffnet uns damit Wege zu persönlicher und gesellschaftlicher Veränderung.

Der Weltgebetstag ist die größte und älteste weltweite ökumenische Frauenbewegung. In über 120 Ländern der Erde rufen ökumenische Frauengruppen damit zum Mitmachen auf, um die Situation des Landes, das im Mittelpunkt steht, kennen zu lernen und gemeinsam um Frieden, Verbesserung der Lebensbedingungen und Bewahrung der Schöpfung zu beten.

Wir laden Sie dazu ein, sich über das Weltgebetstagsland zu informieren – über die Geschichte, die politische Situation, die Kultur und Religion – aber vor allem natürlich über die Situation der Frauen in Simbabwe.

Wie immer erhalten Sie darüber hinaus vielfältige Anregungen für die Gestaltung Ihrer eigenen Veranstaltungen und Gottesdienste und lernen einige der neuen Lieder kennen.

Zu folgenden Werkstätten laden wir ein:

Freitag, 10. Januar 2020, 15.00 – 18.00 Uhr

Münster, Kärntner Straße 23-25,
Gemeindehaus der Epiphaniaskirche

Freitag, 17. Januar 2020, 15.00 – 18.00 Uhr

Münster, Kärntner Straße 23-25,
Gemeindehaus der Epiphaniaskirche

Zum Stehkafee ab 14.30 Uhr sind Sie herzlich eingeladen.

Verbindliche Anmeldungen erbitten wir bis spätestens eine Woche vor dem jeweiligen Termin

an Bärbel Dahlhaus
Telefon: 0251-234331
E-Mail: baerbel.dahlhaus@gmail.com

oder kfd Region Stadtfrauen Münster
Telefon/Fax: 0251-495 471/-495 6101,
E-Mail: pleger@bistum-muenster.de

Wir freuen uns auf die Begegnung und die gemeinsame Arbeit mit Ihnen und grüßen Sie herzlich!

Für das Vorbereitungsteam

Bärbel Dahlhaus

Bärbel Dalhaus
Ev. Frauenhilfe
Bezirksverband Münster

Silvia Gausmann

Silvia Gausmann
kfd
Region Stadtfrauen Münster